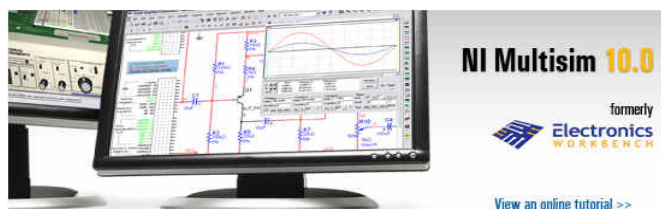


- [I.R.S. – Distributore italiano di NI EWB group](#)
- [NI Multisim 10 – Creazione di "Virtual Instruments"](#)
- [NI Elvis – Integrazione con NI Multisim](#)



La soluzione eccellente per i corsi di elettronica dell'anno scolastico 2007-2008

■ I.R.S. – Distributore Italiano di NI EWB Group

I.R.S. propone il software di progettazione EDA di NI EWB (la software house canadese Electronics Workbench del gruppo National Instruments dal 2005). Le soluzioni software sono mirate a soddisfare le esigenze di ogni fase del flusso di progettazione elettronica:

- ✓ schematico
- ✓ simulatore A/D/VHDL
- ✓ creazione schede PCB
- ✓ autorouting
- ✓ preparazione CAM rivolta alla produzione.



NI EWB, società leader a livello mondiale nel settore EDA (Electronic Design Automation) con oltre 15 anni di esperienza, ricopre un ruolo di primo piano nella **progettazione elettronica** basata su Pc, come testimoniato dalle oltre **250.000 installazioni** del software Multisim in tutto il mondo. "Soluzioni EDA potenti, produttive, integrate" sono quelle offerte da Electronics Workbench che oggi, tramite le nuove versioni del suo portfolio, si pone tra i leader di mercato nel mercato industriale e accademico.

[Torna all'inizio](#)

■ NI Multisim 10 – Virtual Instruments

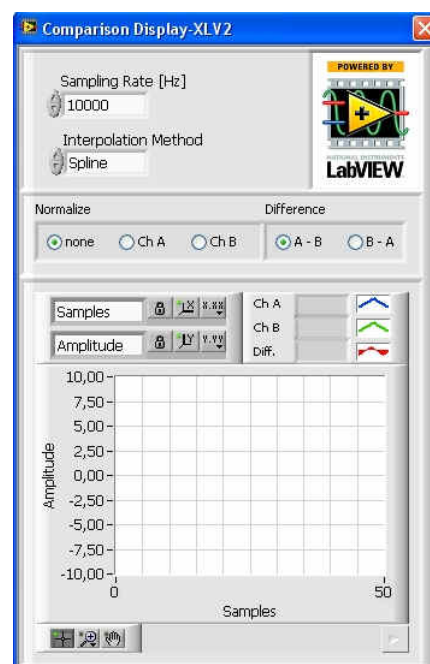
NI Multisim 10 mette a disposizione una [suite di strumenti](#) per la verifica e l'analisi dei vostri circuiti. Come in un vero laboratorio, potrete avere a disposizione oscilloscopi, generatori di funzioni, analizzatori di spettro, e altro ancora.

Oltre agli strumenti standard disponibili, NI Multisim 10, da la possibilità ad ogni utente di inserire al suo interno altri **strumenti virtuali**, per l'analisi e la verifica dei circuiti.

E' possibile [creare uno strumento](#) tramite LabVIEW 8.20, e utilizzarlo all'interno del simulatore di Multisim. Gli strumenti possono essere di Input (Multisim fornisce i dati allo strumento creato in LabVIEW) o di Output (lo strumento trasmette le informazioni al simulatore di Multisim).

National Instruments mette a disposizione nel web strumenti realizzati dai propri tecnici, pronti per essere inseriti all'interno del simulatore. Alcuni esempi di tali strumenti virtuali sono elencati di seguito.

- ✓ [Using a Comparison Display To Show The Difference Of Two SPICE Based Signals](#)
- ✓ [Using An Elevator Display With NI Multisim Simulations](#)
- ✓ [Using A Phasor Diagram With NI Multisim Simulations](#)
- ✓ [Input Signals From Any GPIB Device To Drive Your SPICE Based Circuit](#)
- ✓ [Using An Expression Source To Drive Your SPICE Based Circuit](#)
- ✓ [Outputting Signals from a NI Multisim Simulation to a NI DAQ Device](#)



[Torna all'inizio](#)

■ NI Elvis – Integrazione con NI Multisim

NI ELVIS (NI Educational Laboratory Virtual Instrumentation Suite) è un ambiente di progettazione e prototipazione basato su LabVIEW, appositamente ideato per i laboratori di discipline scientifiche e ingegneristiche.

NI ELVIS è costituito da una serie di strumenti virtuali basati su LabVIEW, un dispositivo di acquisizione dati multifunzione, una workstation benchtop personalizzata e una scheda di prototipazione.

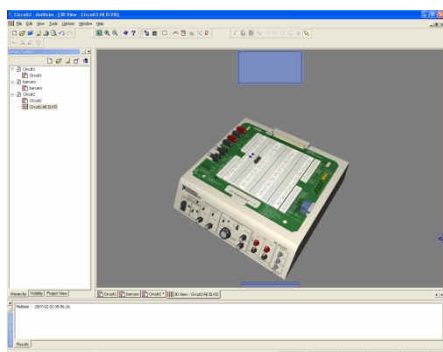
Raccolta di strumenti Virtuali :

- ✓ Oscilloscopio
- ✓ Multimetro
- ✓ Generatore di funzioni
- ✓ Alimentatore variabile
- ✓ Analizzatore di Bode
- ✓ Generatore di forma d'onda arbitraria
- ✓ DSA
- ✓ Analizzatore tensione/corrente

Il bundle NI Elvis – Circuit Design Suite, rappresenta lo strumento più completo per la didattica dell'elettronica.

Da la possibilità allo studente, di passare dalla progettazione del circuito, alla realizzazione, utilizzando sempre lo stesso prodotto.

Permette la visualizzazioni in 3D su breadboard NI Elvis, e la simulazione in NI Multisim con gli stessi strumenti reali di NI Elvis.



[Torna all'inizio](#)

Riceve questo messaggio in quanto cliente di I.R.S. s.r.l.. Ai sensi del D.Lgs. 196/2003 il destinatario di questo messaggio può esercitare i diritti di cui all'art.7 con particolare riferimento al diritto di opporsi in tutto od in parte: a) per motivi legittimi al trattamento dei dati personali che lo riguardano, ancorchè pertinenti allo scopo della raccolta; b) al trattamento di dati personali che lo riguardano a fini di invio di materiale pubblicitario o di vendita diretta o per il compimento di comunicazione commerciale. Se non desideri ricevere in futuro comunicazioni via e-mail da I.R.S. s.r.l. puoi inviare un messaggio a info@irsweb.it. Indicando nell'oggetto Rimuovi.

Per ogni commento, suggerimento, richiesta di approfondimento la invitiamo a contattarci via email info@irsweb.it o ai recapiti telefonici oltre indicati.

Vietata la duplicazione senza autorizzazione di tutti i contenuti di questo messaggio- Tutti i prodotti indicati sono marchi registrati dei produttori

I.R.S. s.r.l.

via Vigonovese, 81 – 35127 PADOVA - ITALY

Tel. +39-049.8705156 – Fax +39-049.7625206

P.IVA, C.F. e Reg. Imprese 01419400286 - Cap. Soc. € 80.000 i.v.

www.irsweb.it e-mail info@irsweb.it

